

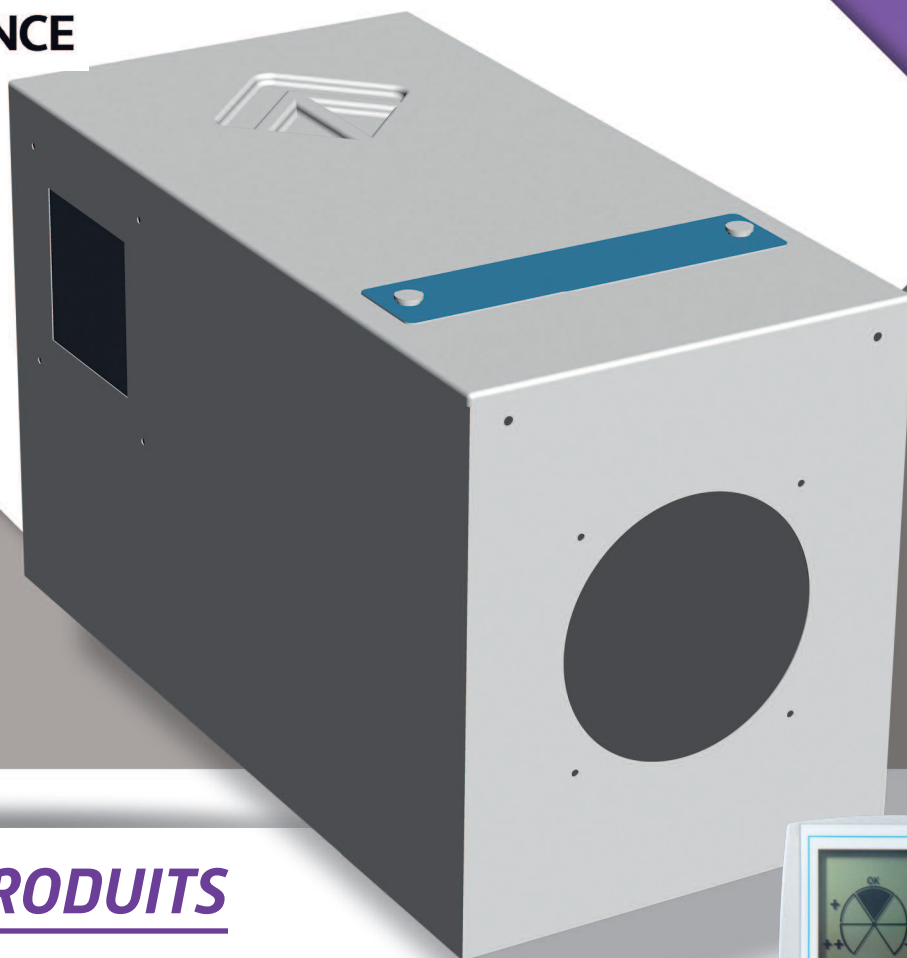
# VMI®

## PULSE'R®

# PRESTIGE+

## MAXI

MADE IN  
**FRANCE**



*Pour  
les grands  
volumes*

### Les + PRODUITS

- Débit jusqu'à 400m<sup>3</sup> par heures
- Filtration encore plus efficace
- Télécommande radio
- Visualisation de la qualité d'air
- Régulation automatique de l'humidité intérieure
- Préchauffage réglable
- Turbochauffe et Surventilation



SANTÉ



PATRIMOINE



CONFORT



BUDGET



**VENTILAIRSEC**  
La ventilation dans le bon sens

PULSE'R®

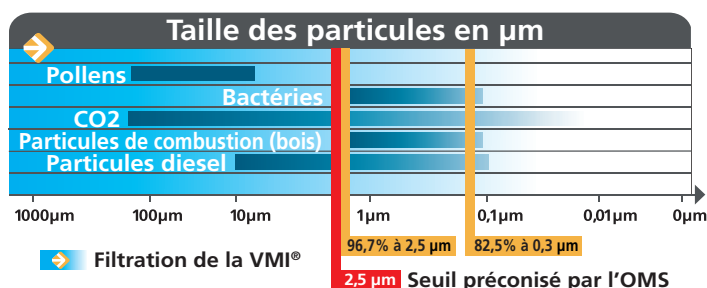


# PRESTIGE+ MAXI

La Ventilation Mécanique par Insufflation®,  
pour une ventilation  
**efficace, intelligente et puissante!**

## LA VENTILATION EFFICACE

Filtration *de l'air la plus performante du marché*



- Barrage à l'entrée des pollutions extérieures supérieures à 0,3 microns (Particules fines, pollens, fumée...)
- Filtration optimale pour assurer la qualité de l'air intérieur
- Protection des personnes sensibles (asthme, allergies respiratoires...)

## Insufflation *de l'air*

- Evacuation de l'humidité et des polluants intérieurs (CO2, COV...)
- Opposition à la remontée du radon
- Chaleur plus homogène pour votre confort

## LA VENTILATION INTELLIGENTE

### Fonction *hygroreglable*

- Variation du débit d'air insufflé en fonction du taux d'humidité intérieur
- Evacuation plus rapide de l'humidité
- Ventilation adaptée au besoin

### Fonction *turbochauffe* et *surventilation*

- **TURBOCHAUFFE :**
  - l'intelligence de la VMI détecte les calories gratuites en période froide (journée d'ensoleillement)
  - elle augmente son débit d'air insufflé pour faire entrer un maximum de chaleur gratuite dans votre logement
- **SURVENTILATION NOCTURNE :**
  - l'intelligence de la VMI détecte le rafraîchissement nocturne gratuit possible pendant les nuits d'été
  - elle augmente son débit d'air pour rafraîchir au maximum votre logement et améliorer votre confort

## SPÉCIFICITÉS

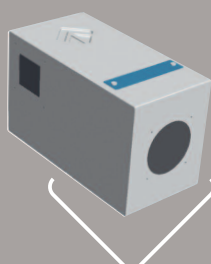
- Filtre VENTILAIRSEC F7 haute performance
- Télécommande radios
- Indicateur graphique de la qualité d'air intérieur
- Fonction hygroreglable
- Alerte de changement de filtre
- 10 vitesses de débit possible

- Pilotage automatique ou manuel
- Fonction hiver/été automatique
- Fonction Turbochauffe & Surventilation
- Utilisation avec ou sans préchauffage
- 3 températures de préchauffage 12° 15° 18°
- Ventilateur basse consommation
- Puissance maxi 1140W



**VENTILAIRSEC**  
La ventilation dans le bon sens

Types de caisson  
*possible :*



Maxi

[www.ventilairsec.com](http://www.ventilairsec.com)

Votre installateur