





# CAVE

La Ventilation Mécanique par Insufflation®,  
**pour une ventilation efficace !**

## Filtration *de l'air*

- Barrage à l'entrée des pollutions extérieures Jusqu'à 5 microns (Particules fines, pollens)

## Insufflation *de l'air*

- Evacuation de l'humidité
- Evacuation des odeurs
- Evacuation des polluants intérieurs (CO2, COV...)
- Opposition à la remontée du radon
- Répartition des calories pour une chaleur homogène

## SPÉCIFICITÉS

### CAVE 1

- Sans préchauffage
- Filtre « média G4 »
- Débit fixe à 218m<sup>3</sup> par heure

### CAVE 2

#### En plus de la CAVE 1

- Réglage manuel de 3 vitesses
- 3 débits 82 / 143 / 218m<sup>3</sup> par heure

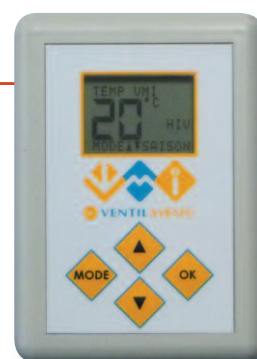
### CAVE 3

#### En plus de la CAVE 2

- Préchauffage 15°
- Réglages 10 vitesses par commande radio
- Débit jusqu'à 218m<sup>3</sup> par heure
- Puissance maxi 1140W

### OPTION

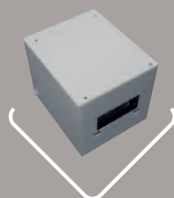
- Fonction été/hivers
- Indicateur de changement de filtre
- Indicateur de température de soufflage



**VENTILAIRSEC**  
La ventilation dans le bon sens

Types de caisson **possible :**

[www.ventilairsec.com](http://www.ventilairsec.com)



Cube

Votre installateur